

Coisas do Gênero

REVISTA DE ESTUDOS FEMINISTAS EM TEOLOGIA E RELIGIÃO



Coisas do Gênero é licenciada sob uma Licença Creative Commons

Documento



BIENVENIDA

Red de Teólogas, Pastoras,
Activistas y Lideresas cristianas





¡Bienvenida!



¡Te damos la más cordial bienvenida a la Red de Teólogas, Pastoras, Activistas y Lideresas cristianas!

Celebramos esta nueva oportunidad de encontrarnos en nuestra diversidad y desde nuestros diferentes espacios, disciplinas, intereses, luchas y recorridos en cada lugar de Abya Yala y más allá.

El presente documento tiene el objetivo de proveerte un panorama de la Red TEPALI, y algunas pistas para la acción como aliada de la misma.

Deseamos que este recorrido que desde ya estamos emprendiendo, nos motive, fortalezca e inspire a cada paso que damos hacia destinos llenos de esperanza, justicia, paz y alegría... rumbo a la sociedad que las mujeres soñamos.

¡Sigamos tramando juntas!

¡Síguenos!



@redtepali
www.tepali.org



¿Quiénes somos?

¿QUÉ DESEAMOS?

Ser un movimiento referencial de mujeres cristianas comprometidas con la construcción de sociedades más justas, solidarias y equitativas.

PROPÓSITO

Fortalecer y articular iniciativas de mujeres cristianas que apunten al empoderamiento de las mismas a través de alianzas, intercambios y acciones en pro de la igualdad en espacios de fe y sociedad civil.

MOTIVACIÓN

Las mujeres cristianas, en esta época, seguimos precisando mayor articulación, solidaridad, conexión, y apoyo en nuestras iniciativas personales y colectivas, y sobre todo, seguimos urgidas de tejer redes para crear las sociedades que nosotras soñamos: sociedades más justas y amorosas que tiran abajo los sistemas de dominación, exclusión y discriminación.

En pleno siglo XXI, rumbo al año 2020, la mayoría de los espacios de fe cristiana siguen estando bajo la lógica del sistema patriarcal. Si bien es cierto se ha visto algún avance en cuanto al liderazgo reconocido y/u ordenación pastoral de las mujeres, afirmando prácticas de mayor inclusión, también es verdad que seguimos enfrentando esta ambivalencia entre el progreso y el retroceso en materia de igualdad de género en los espacios eclesíasticos.

Las mujeres hemos sido productoras y protagonistas en campos como los de Biblia, Teología, Liderazgo y Pastoral, mismos que tradicional e históricamente, han sido dominados -y secuestrados- por hombres. En tal sentido, todavía estamos lejos del sueño de un mundo donde quepamos todas y todos, pero gracias a estas iniciativas estamos mucho más cerca que ayer.



Objetivos

Promover lazos de colaboración y amistad entre teólogas, agentes pastorales, activistas, cientistas sociales, pensadoras y artistas de América Latina, el Caribe y más allá.

1

2

Construir un banco de datos para ayudarnos a conocer quiénes somos, dónde estamos y qué estamos haciendo.

3

Compartir saberes y sentires para tener conocimientos de los aportes editoriales, artísticos, audiovisuales y otros que ya existen y los que se van haciendo en las áreas de nuestro interés.

4

Incentivar la participación y protagonismo de las mujeres en las iglesias, instituciones teológicas, Organizaciones Basadas en la Fe, y otros movimientos cristianos.

5

Incidir en el avance de los derechos de las mujeres desde una fe liberadora, en conexión con otras aliadas y movimientos de mujeres.



Ejes

INTERCULTURALIDAD

Afirmamos y reconocemos la riqueza de las identidades presentes en Abya Yala, desde un espíritu descolonizador.

SORORIDAD

Decidimos acompañarnos y acuerparnos mutuamente a partir de nuestras diferencias.

1

2

3

4

5

PLURALIDAD

Aceptamos y celebramos la diversidad, multiplicidad y colectividad representada en nosotras.

CUIDADO DE LA VIDA

Cultivamos y defendemos la creación y la autonomía de nuestros cuerpos.

JUSTICIA DE GÉNERO

Nos comprometemos a la búsqueda decidida por la igualdad social, política y económica de nosotras las mujeres.

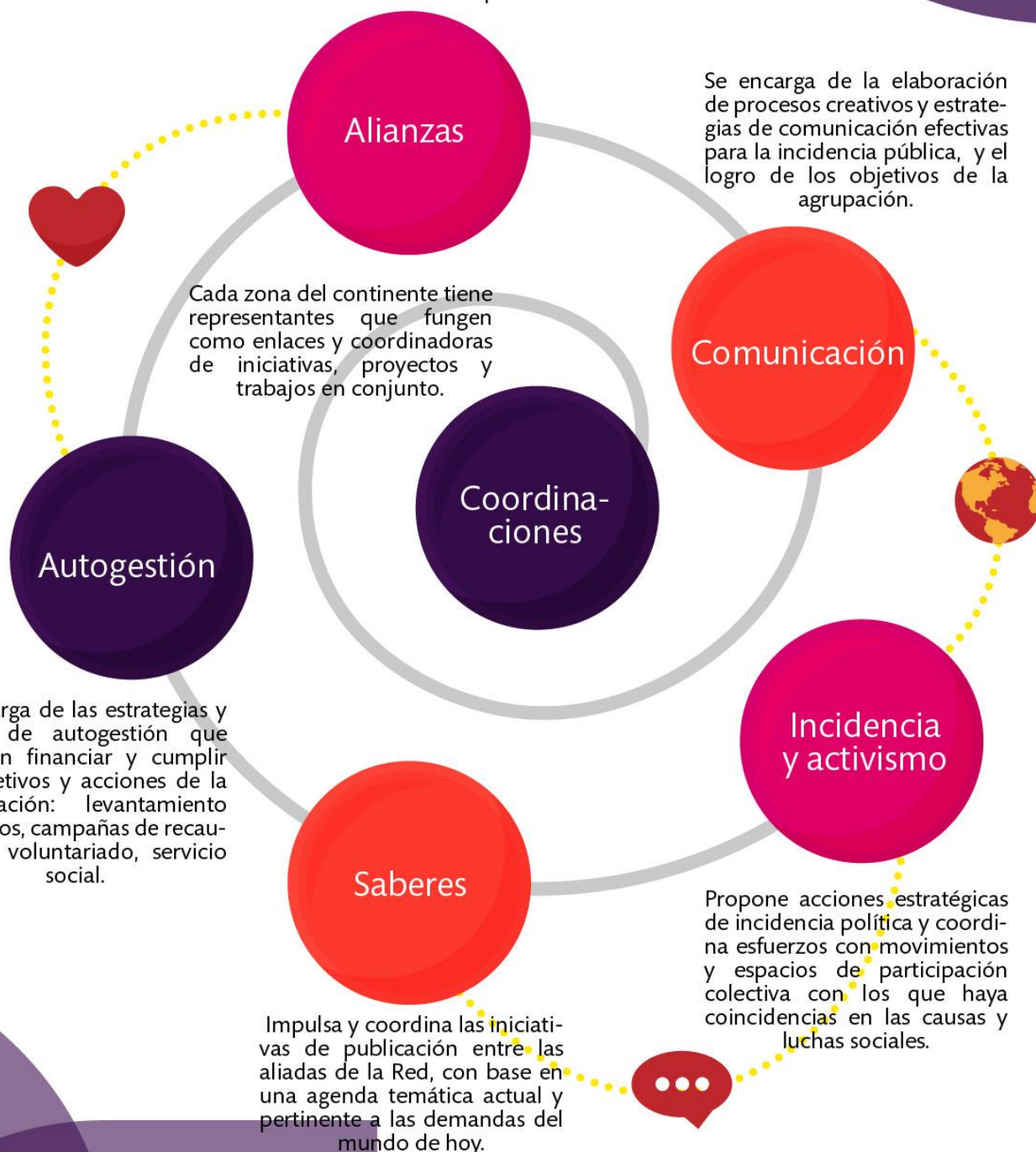


Articulação

La espiral como esquema de nuestra forma de trabajo y colaboración representa el movimiento y despliegue de nuestras iniciativas colectivas que se encuentran unas con otras, fortaleciéndose y apoyándose mutuamente. La espiral es abierta como nuestra red, que está en constante proceso de transformación.

Gestiona las relaciones y alianzas estratégicas con organizaciones e instituciones aliadas de la Red, y desarrolla acuerdos cooperativos con las mismas.

Se encarga de la elaboración de procesos creativos y estrategias de comunicación efectivas para la incidencia pública, y el logro de los objetivos de la agrupación.





Historia

1989

Surge el deseo de conformar la Asociación de Teólogas y Pastoras del 19 al 25 de septiembre, durante el primer encuentro continental de pastoras y Teólogas en Buenos Aires, Argentina.

1990

Nace oficialmente la Asociación de Teólogas y Pastoras en mayo durante el Encuentro Internacional de Evaluación de la Educación Teológica por Extensión, auspiciado por el Programa de Educación Teológica del Consejo Mundial de Iglesias (CMI), en San José, Costa Rica.

1998-2000

Por diversas razones no especificadas deja de estar activa la Asociación, con más de 400 asociadas en su base de datos.

2015

Irene Foulkes, una de las fundadoras, comienza a idear la reactivación en conjunto con otras socias fundadoras y mujeres de las nuevas generaciones.

2016-2017

En 2016, Priscila Barredo, desarrolla una propuesta para la reactivación a partir de diálogos con mujeres de nuevas generaciones en América Latina y El Caribe. El 21 de abril de 2017, en San José, Costa Rica, se efectúa la primera reunión de trabajo para echar a andar el proyecto de reactivación.

2018

El 21 de abril de realiza el lanzamiento oficial de la "Red TEPALI", proyecto que da seguimiento a la "Asociación de Teólogas y Pastoras de América Latina y El Caribe". Se transmite en vivo por internet, con aliadas de América Latina, El Caribe, Estados Unidos y España.



Regiones



CARIBE

Cuba
Puerto Rico
República Dominicana

caribe@tepali.org

CONO SUR

Argentina
Uruguay
Paraguay
Chile

conosur@tepali.org

ANDINA

Bolivia
Ecuador
Perú
Colombia
Venezuela

andina@tepali.org

MÉXICO Y CENTROAMÉRICA

México
Guatemala
El Salvador
Honduras
Nicaragua
Costa Rica
Panamá

mexicoycentroamerica@tepali.org

BRASIL

brasil@tepali.org

ESTADOS UNIDOS

estadosunidos@tepali.org

ESPAÑA

espana@tepali.org

Los equipos regionales están en proceso de consolidación. En tanto, pueden seguir escribiéndonos a info@tepali.org

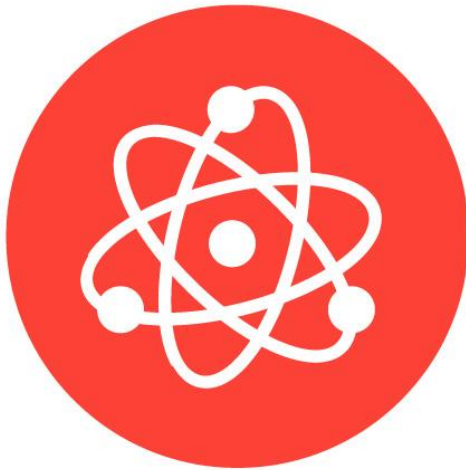


¿Cómo ampliar la Red?

TEPALI EN TU LOCALIDAD

Deseamos que TEPALI tenga iniciativas locales y nacionales, por esto, animamos a las aliadas en distintos puntos de Abya Yala y más allá, a reunirse y conformarse como red local.

A continuación proveemos algunas pautas con la finalidad de que sirvan solo como orientación, pues queremos que cada iniciativa se organice con libertad y flexibilidad de acuerdo a las necesidades, tiempos, posibilidades y enfoques particulares.



1. Identificar las redes, colectivos y mujeres interesadas en ser parte de esta Red continental y reunirse con ellas.

2. Presentar la filosofía, historia y articulación de la Red TEPALI. Las comisiones pueden servir para la organización de las redes locales, especialmente las de incidencia y activismo, saberes, alianzas y comunicación,

3. Conformar un equipo de trabajo que esté en contacto con el equipo continental.

4. Elaborar una agenda de trabajo de acuerdo a las necesidades, temáticas y proyectos de su comunidad local y nacional. Esto puede incluir: realización de materiales (gráficos, escritos, musicales, audiovisuales, otros), participación en iniciativas de incidencia locales-nacionales, y otras que consideren pertinentes.

5. Promover la convocatoria abierta para pertenecer a la Red TEPALI.

¡Síguenos!



@redtepali
www.tepali.org
info@tepali.org



Caja de herramientas

Sugerimos algunas herramientas sugeridas para mantener la comunicación fluida a nivel local, nacional y regional, y para actividades en tu comunidad. Cada equipo decidirá qué necesita en su caja de herramientas.

Computadora con internet para comunicarse e interactuar



Conversaciones y encuentros para articular esfuerzos



Cuaderno de notas para eventos y reuniones.



Nube para almacenar información (dropbox, google drive gratuito) o memoria USB



Celular para grabar audios, videos y tomar fotos (para llevar registro de actividades), enviar mensajes a aliadas.



Aprovechar los viajes de cada una en los que sea posible dar a conocer la red, y conocer más aliadas.



Un lugar para reunirse eventualmente (casa, iglesia, aula, etc.).

Mapa de organizaciones y grupos de mujeres en la zona, para trabajar en conjunto.





@redtepali

www.tepali.org

info@tepali.org

San José, Costa Rica, 2018
Contenido: Red TEPALI
Diseño y diagramación: Priscila Barredo